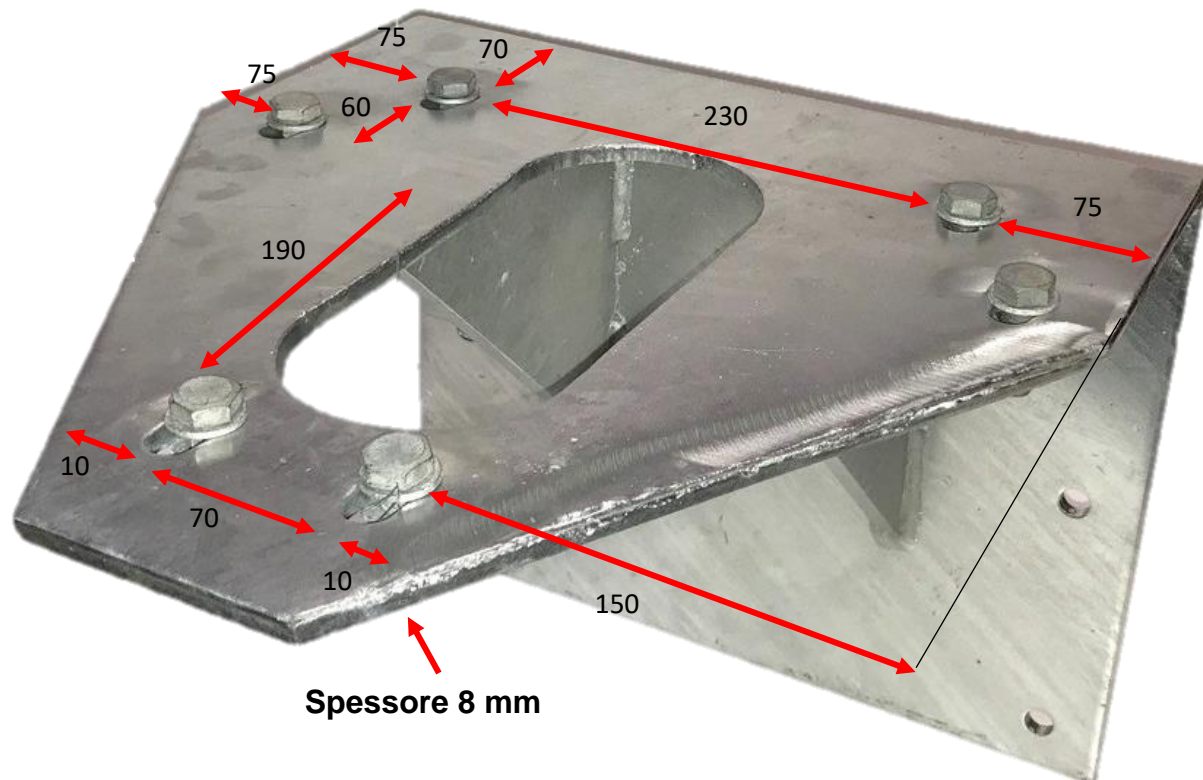


**STAFFA PER BASE DI APPOGGIO
TRALICCIO TRIANGOLARE**

COD. 136.0040



Descrizione:	Staffa rinforzata di base per il fissaggio in parete di un traliccio modulare, zincata a caldo.
Materiali:	Fe360 / S 355-J2
Viterie:	M12x40 T.E., Zincatura a caldo
Zincatura:	Zincatura a caldo a norma UNI ISO 1461